

(앞쪽)

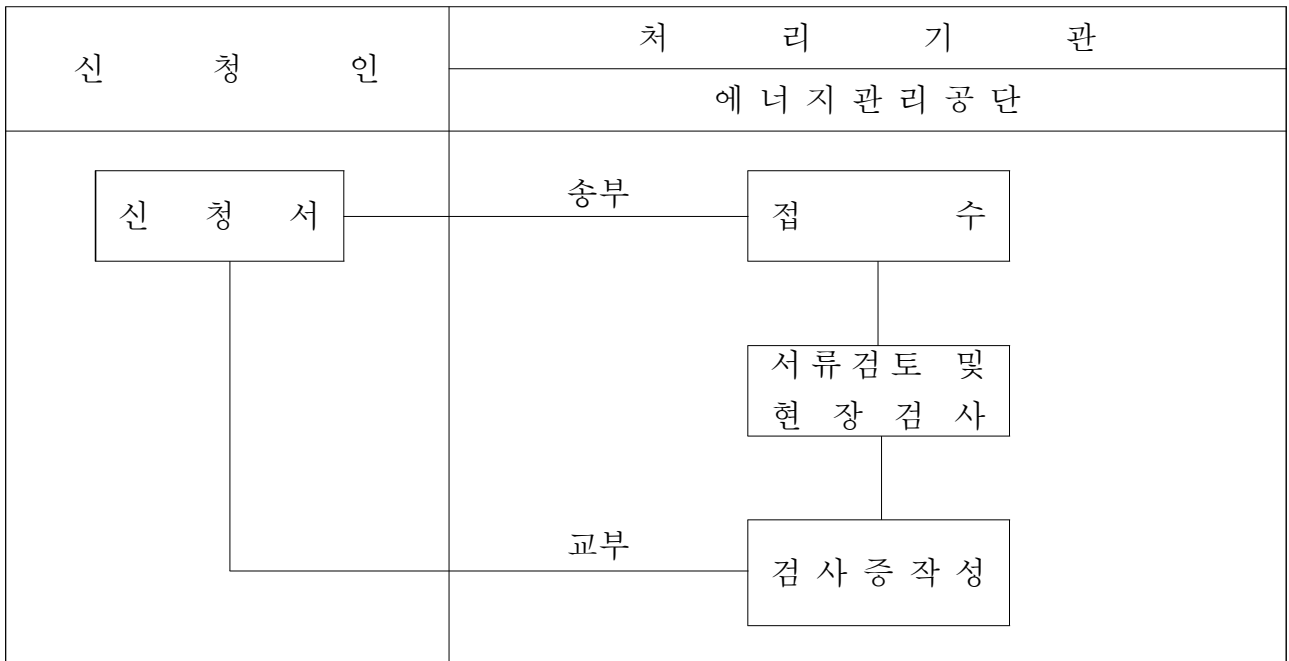
□ 설 치 □ 개 조 □ 설 치 장 소 변 경 □ 계 속 사 용		검사신청서	처리기간 7일	
신청인	① 상호 또는 명칭		② 사업자등록번호	
	③ 대표자 성명		④ 주민등록번호	
	⑤ 사무소 소재지	(전화)		
	⑥ 사업소 소재지	(전화)		
신 청 내 용				
검 사 대 상 기 기	⑦ 기기명		⑧ 제조자명	
	⑨ 설치장소	(전화)		⑩ 검사증번호
	⑪ 형식		⑫ 전열면적	⑬ 용 량
	⑭ 최고사용압력		⑮ 버너종류	○ 사용연료
검사대상기 기 조 종 자	○ 성명		○ 주민등록번호	
	○ 자격종류		○ 자격증번호	
시공업자	○ 상호 또는 명칭		○ 등록번호	
	○ 소재지	(전화)		
○ 개조 또는 장소변경내용				
○ 검사요청일		199 년 월 일		
운전성능요청일		199 년 월 일		
에너지이용합리화법 제58조제2항 또는 제4항의 규정에 의하여 위와 같이 검사를 신청합니다. 년 월 일 신청인 (서명 또는 인)			수수료 관리규칙 제53조에 의한다	
에너지관리공단이사장 귀하				
구비서류 : 뒷쪽 참조				
※ ○ ~ ○란은 설치 및 설치장소변경검사의 경우에 한하여 기재합니다 ○란의 운 전성능요청일은 용량이 1t/h(난방용은 5t/h)이상인 강철제보일러 및 주철제보일 러, 정격용량이 50만kcal/h를 초과하는 철금속가열로의 경우에만 기재합니다.				

○ 검사별 구비서류

(뒷쪽)

검 사 명	구 비 서 류
설치 검사	1. 보일러 및 압력용기의 경우 가. 검사대상기기의 용접검사증 및 구조검사증 각 1부(수입한 검사대상기기는 수입면장 사본 및 제조국가의 검사기관이 인정하는 제조검사에 관한 증빙서류 사본 각 1부, 제조검사가 면제된 경우에는 제34조제2항의 규정에 의한 자체검사기록 사본 및 설계도면각 1부) 나.자격증 수첩 2. 철금속가열로의 경우 가. 검사대상기기의 설계도면 1부 나. 검사대상기기의 설계계산서 1부 다. 검사대상기기의 성능·구조등에 대한 설명서 1부
개조·설치장소 변경검사	1. 개조한 검사대상기기의 개조부분의 설계도면 및 그 설명서 1부 (개조검사에 한한다) 2. 검사대상기기의 검사증 1부 3. 자격증수첩(연료변경에 의한 개조검사 및 설치장소변경검사에 한한다)
계속사용검사	검사대상기기의 검사증 1부

○이 신청은 아래와 같이 처리됩니다.



○ 이 검사신청과 관련하여 검사를 받지 아니하거나 검사에 합격되지 아니한 검사대상기기를 사용한 자는 에너지이용합리화법 제95조의 규정에 의하여 1년 이하의 징역또는 1천만원이하의 벌금에 처하게 됩니다.

○ 처리기간은 검사요청일부터 기산됩니다.