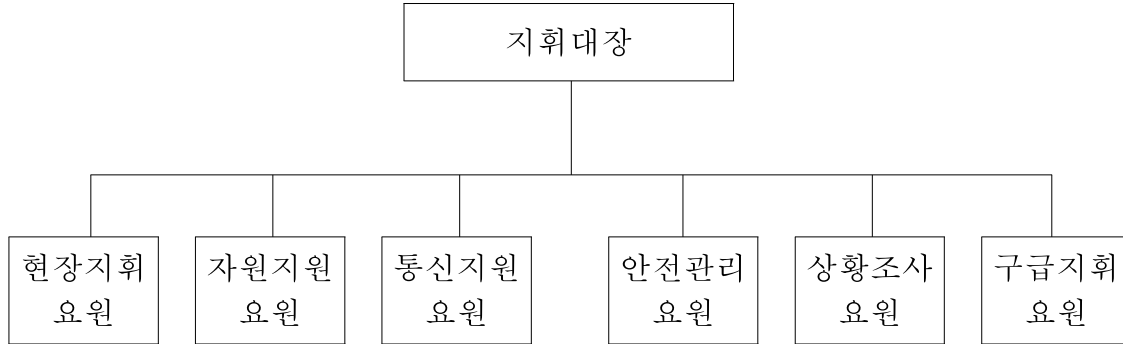


■ 긴급구조대응활동 및 현장지휘에 관한 규칙 [별표 5] <개정 2025. 7. 1.>

긴급구조현장지휘대(제16조제1항 관련)

1. 구성



2. 임무

구분	주요 임무
지휘대장	가. 화재 등 재난사고의 발생 시 현장지휘·조정·통제 나. 통제단 가동 전 재난현장 지휘활동 등
현장지휘요원	가. 화재 등 재난사고의 발생 시 지휘대장 보좌 나. 통제단 가동 전 재난현장 대응활동 계획 수립 등
자원지원요원	가. 자원대기소, 자원집결지 선정 및 동원자원 관리 나. 긴급구조지원기관 및 응원협정체결기관 동원요청 등
통신지원요원	가. 재난현장 통신지원체계 유지·관리 나. 지휘대장의 현장활동대원 무전지휘 운영 지원 등
안전관리요원	가. 현장활동 안전사고 방지대책 수립 및 이행 나. 재난현장 안전진단 및 안전조치 등
상황조사요원	가. 재난현장과 119종합상황실간 실시간 정보지원체계 구축 나. 현장상황 파악 및 통제단 가동을 위한 상황판단 정보 제공 등
구급지휘요원	가. 재난현장 재난의료체계 가동 나. 사상자 관리 및 병원수용능력 파악 등 의료자원 관리 등