

## [ ] 허가증·[ ] 등록증·[ ] 지정서 등 재발급신청서

※ 색상이 어두운 난은 신청인이 작성하지 아니하며, [ ]에는 해당되는 곳에 √ 표를 합니다.

|      |     |     |         |
|------|-----|-----|---------|
| 접수번호 | 접수일 | 발급일 | 처리기간 즉시 |
|------|-----|-----|---------|

|     |                                    |                  |
|-----|------------------------------------|------------------|
| 신청인 | 성명(법인의 경우 대표자 성명)                  | 생년월일(법인등록번호)     |
|     | 상호(법인명)                            | 전화번호             |
|     | 주소                                 | 본점 또는 주된 사무소 소재지 |
|     | 재교부사유<br>[ ] 분실 [ ] 훼손 [ ] 기재사항 변경 |                  |

「담배사업법 시행규칙」 제20조에 따라 위와 같이 [ ] 허가증·[ ] 등록증·[ ] 지정서 재발급을 신청합니다.

년 월 일

신청인

(서명 또는 인)

재정경제부장관  
시·도지사  
시장·군수·구청장

귀하

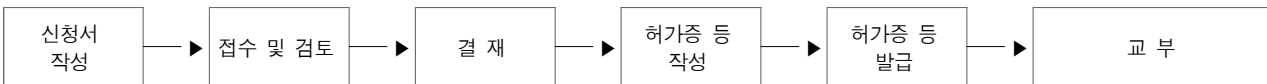
|      |  |        |
|------|--|--------|
| 첨부서류 | 못쓰게 되었거나 허가증 등의 기재사항 변경으로 인한 경우에는 그 허가증·등록증 또는 지정서 | 수수료 없음 |
|------|--|--------|

### 유의사항

이 신청서는 다음 각 호의 구분에 따른 자에게 제출하시기 바랍니다.

- 제조업자의 경우: 재정경제부장관
- 수입판매업자의 경우: 수입판매업자의 본점 또는 주된 사무소의 소재지를 관할하는 시·도지사
- 도매업자의 경우: 도매업자의 본점 또는 주된 사무소의 소재지를 관할하는 시장·군수·구청장
- 소매업자의 경우: 사업장의 소재지를 관할하는 시장·군수·구청장

### 처리절차



신청인

처리기관 : 재 정 경 제 부 / 시 · 도 / 시 · 군 · 구