

실시계획 인가신청서

(앞쪽)

접수번호	접수일		처리기간 20일	
신청인	법인 또는 기관명			
	성명(대표자)	생년월일		
면허사항	연월일	면허번호		
	취수해역	최대 취수량	(톤/일)	
	개발목적			
착공예정일	년 월 일	총공사비	천원	
공사기간	년 월 일 ~ 년 월 일			

「해양심층수의 개발 및 관리에 관한 법률」 제16조제1항, 같은 법 시행령 제16조제1항 및 같은 법 시행규칙 제12조제1항에 따라 위와 같이 신청합니다.

년 월 일

신청인

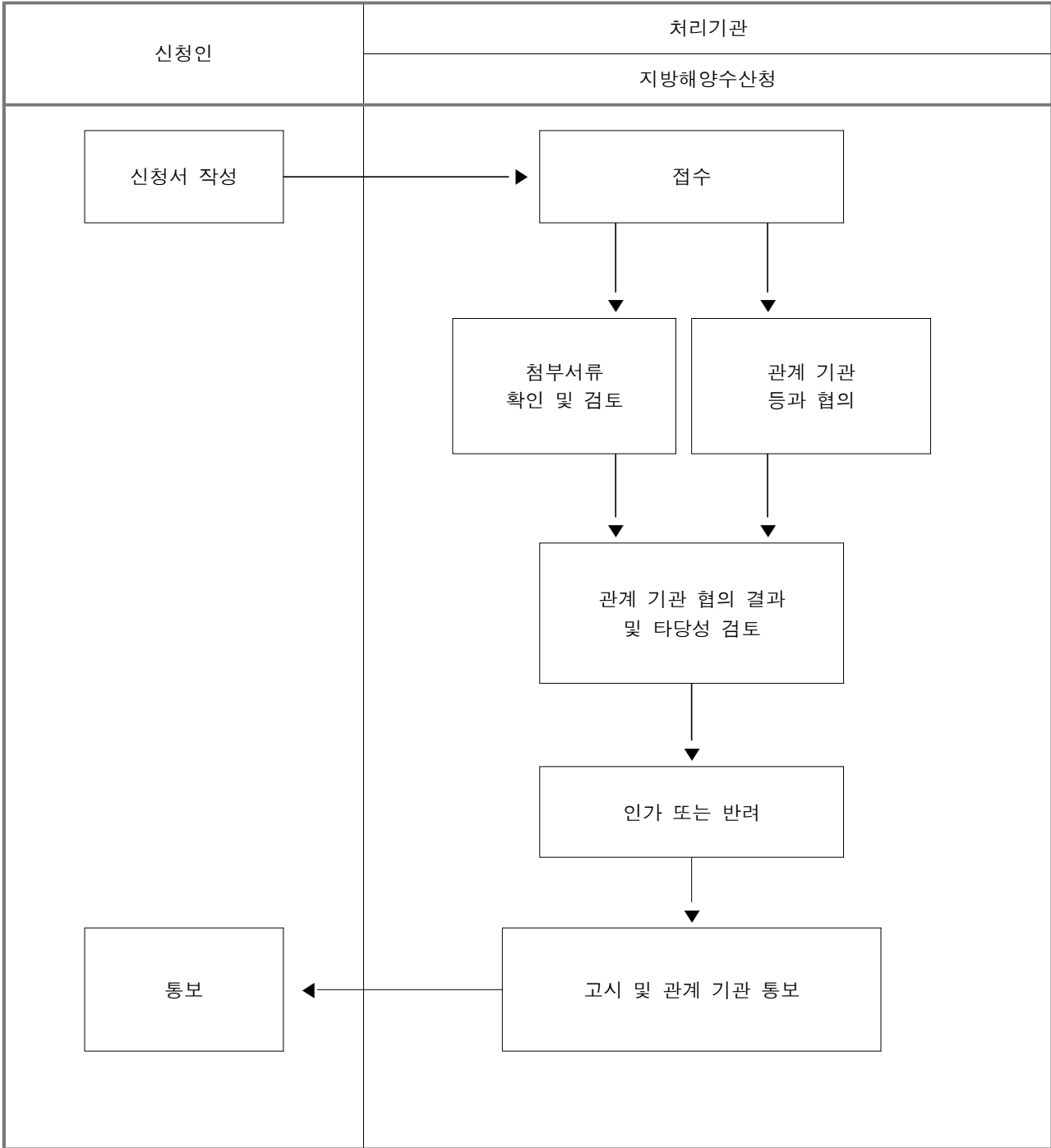
(서명 또는 인)

지방해양수산청장 귀하

첨부서류	<ol style="list-style-type: none"> 1. 사업계획서 2. 취수해역과 취수관의 위치(끝단의 좌표를 포함합니다)가 표시된 도면(수심과 등심선이 표시된 축척 2만5천분의 1의 도면에 표시해야 합니다) 3. 자금계획서(재원조달계획서를 포함합니다) 4. 공사설명서(공사시방서, 공사명세서, 공사비산출근거, 수량계산서 및 구조계산서를 포함합니다) 5. 취수펌프 설치계획 및 취수능력계산서 6. 공사감리계약서 7. 실시설계도서 8. 예정공정표 9. 면허조건에 따른 조치사항 및 조치계획을 기재한 서류 	수수료 없음
------	--	-----------

처리절차

이 신청서는 아래와 같이 처리됩니다.



처리기간산정

- 1. 서류 검토: 3일
- 2. 관계 기관 협의: 14일
- 3. 고시·통보: 3일